

Atlas de la flore vaudoise

Soirée du 17 février 2016

Musée et jardins botaniques cantonaux

Lausanne



1. Résultats de la saison 2015

1.1 Bilan des participants

1.2 Bilan floristique

1.3 Finances

2. Suite du projet

2.1 Objectifs pour 2016

2.2 Missions espèce rares

3. Questions ?



1. Résultats de la saison 2015

1.1 Bilan des participants

1.2 Bilan floristique

1.3 Finances

2. Suite du projet

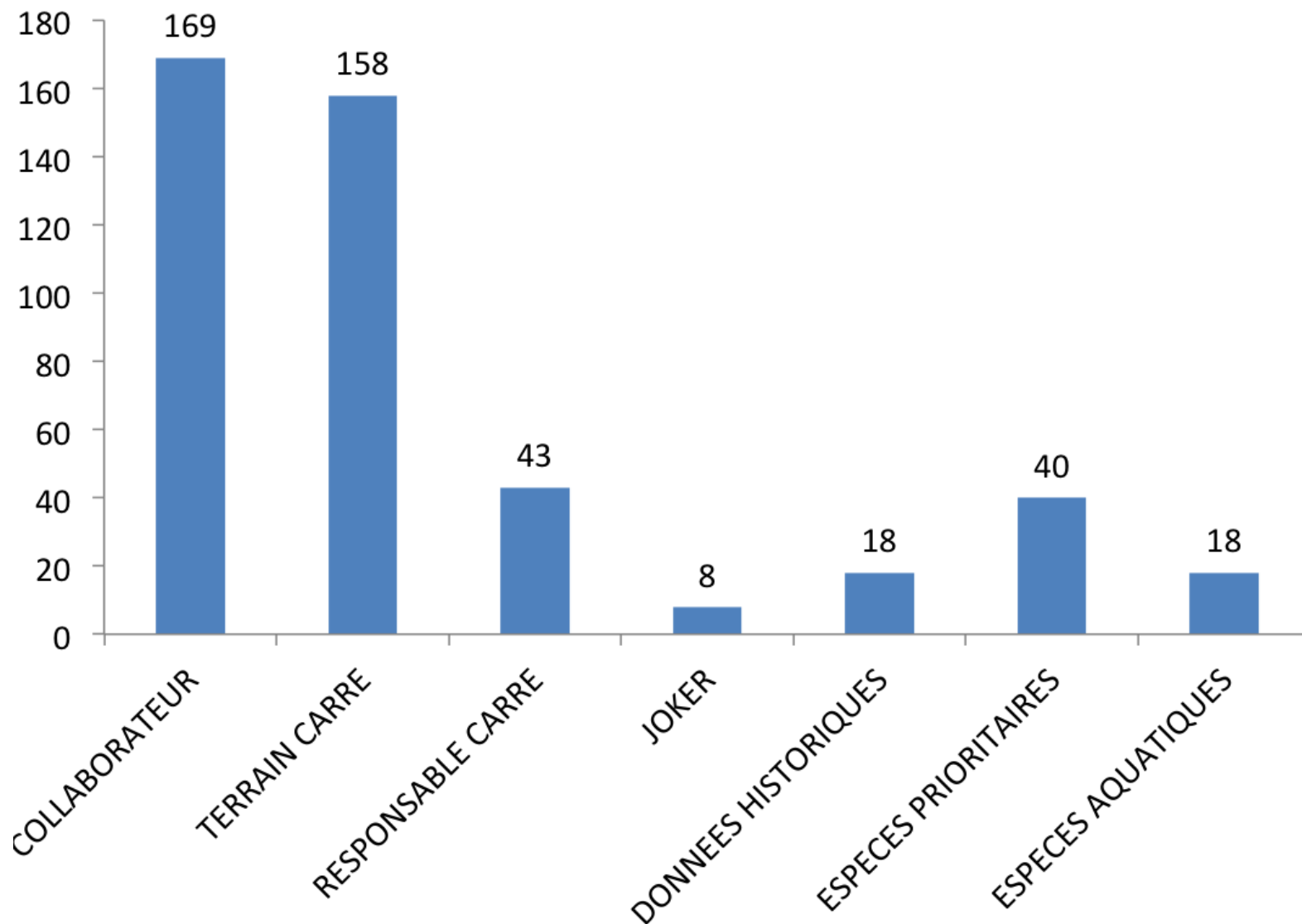
2.1 Objectifs pour 2016

2.2 Missions espèce rares

3. Questions ?



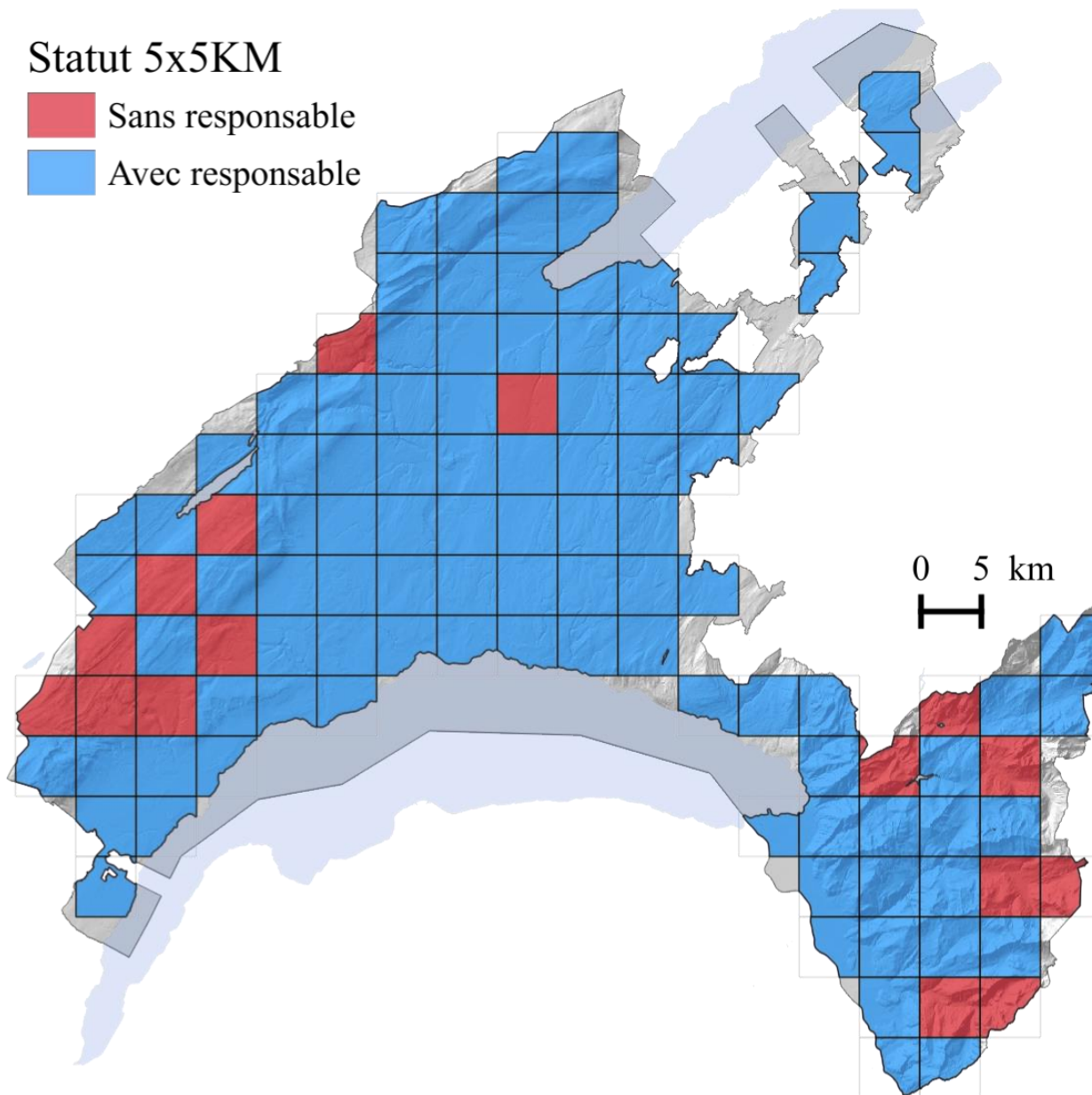
Nombre et activités des participants



Nb. de carrés traités

Statut 5x5KM

- Sans responsable
- Avec responsable



1. Résultats de la saison 2015

1.1 Bilan des participants

1.2 Bilan floristique

1.3 Finances

2. Suite du projet

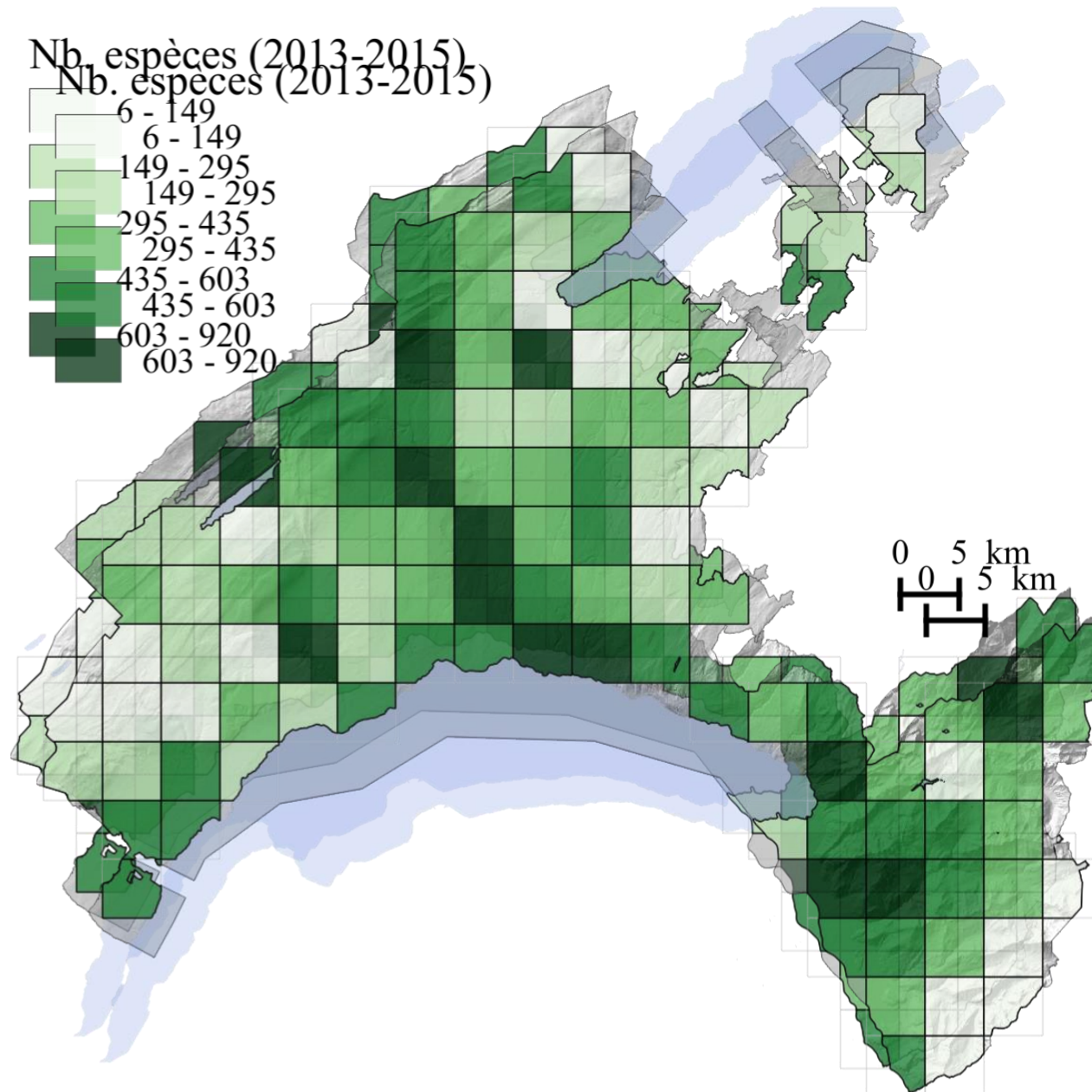
2.1 Objectifs pour 2016

2.2 Missions espèce rares

3. Questions ?

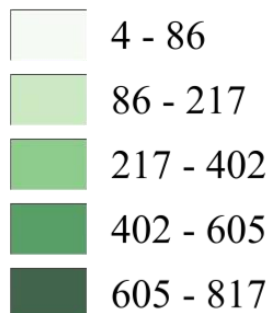


Nb. d'espèces total

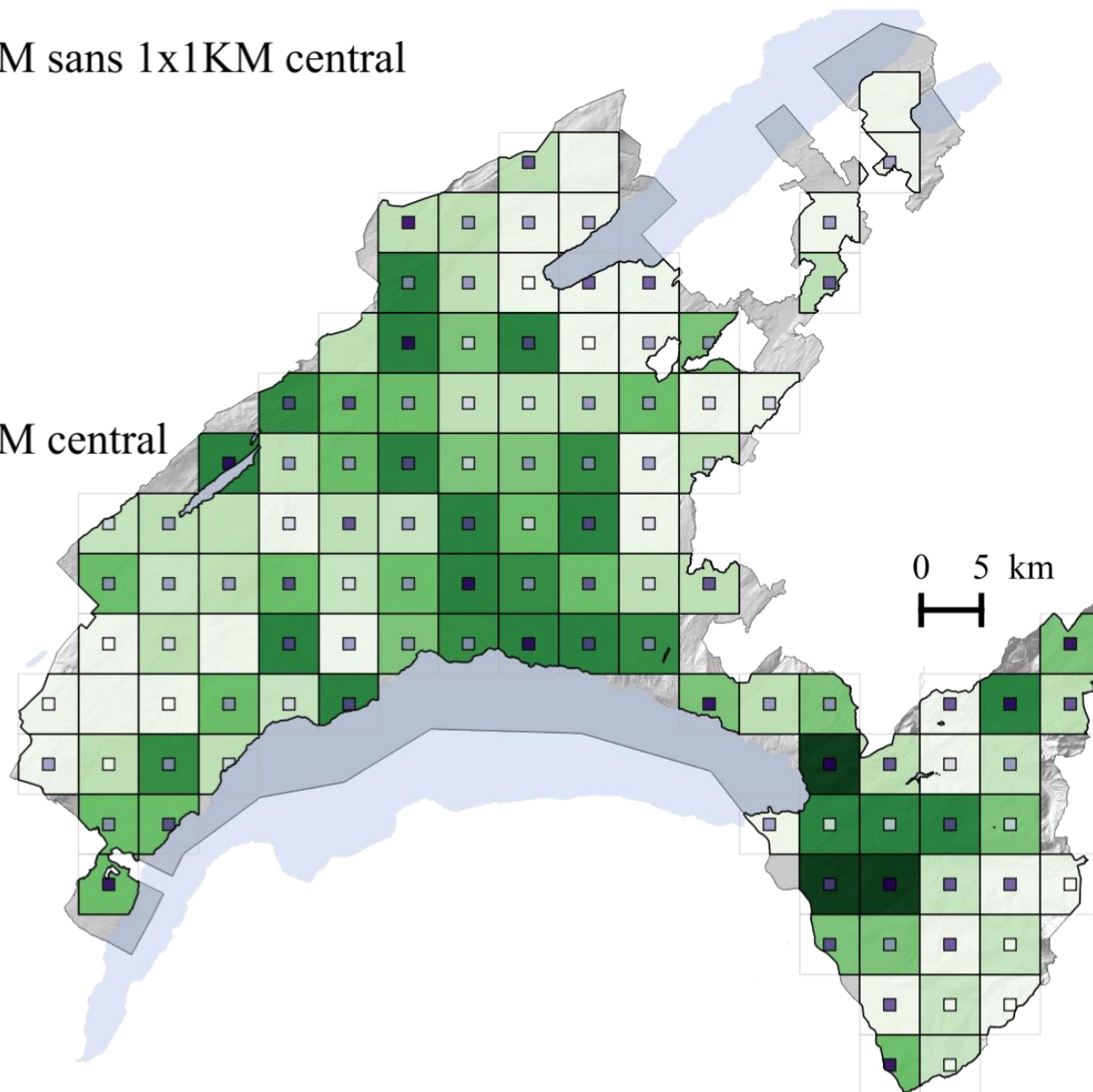
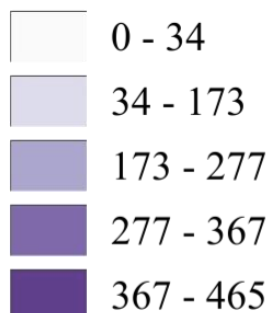


Nb. d'espèces différencié

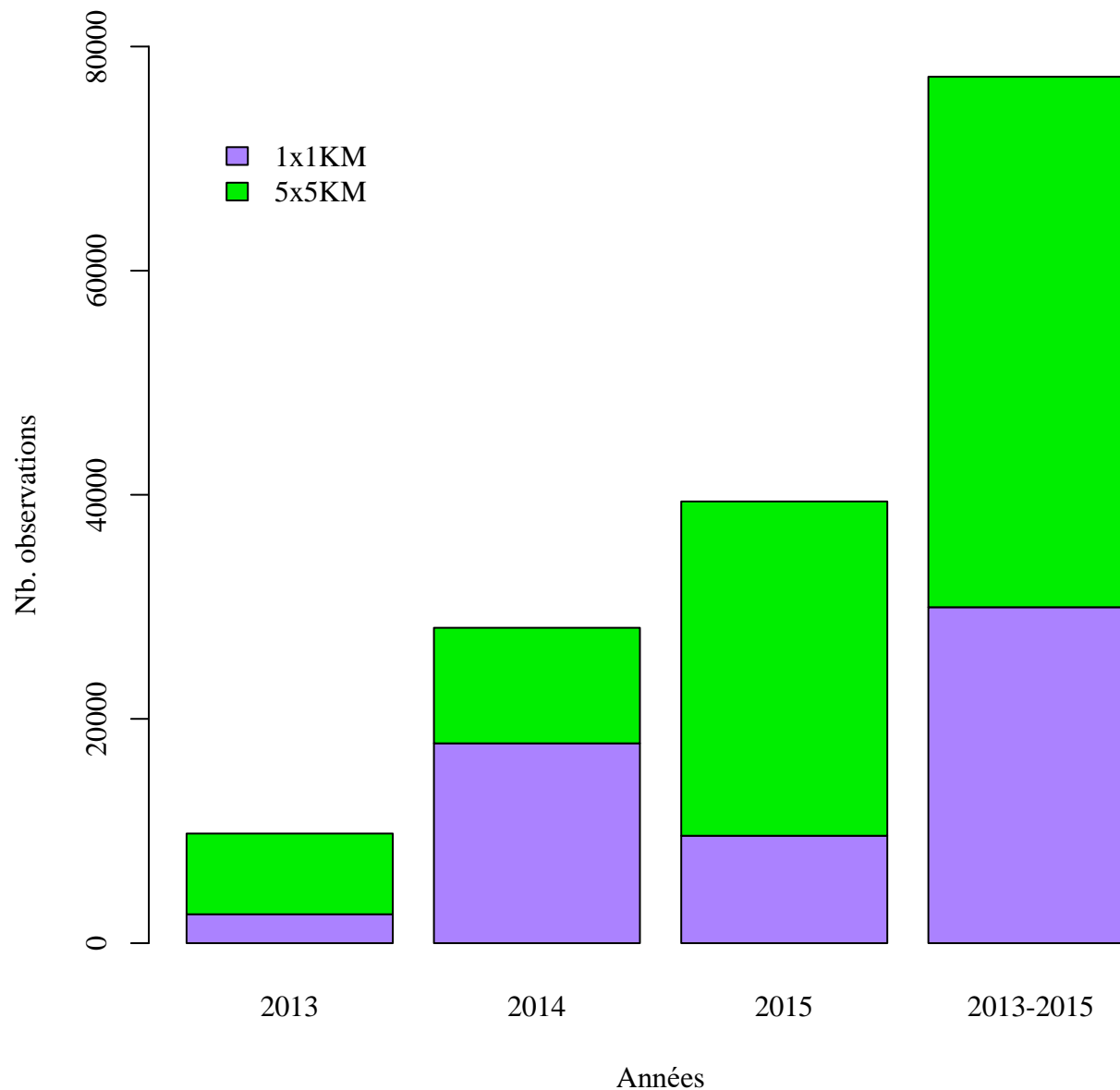
Nb. espèces 5x5KM sans 1x1KM central



Nb. espèces 1x1KM central



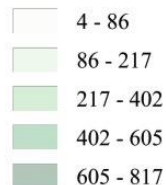
Nb. d'observations



Carte d'avancement

Atlas état 16.02.2016 (extraction I)

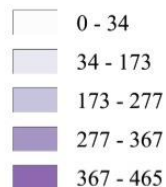
Bilan nb. espèces zone 5x5KM sans 1x1



Nb. espèces nouvelles par année: 5x5KM



Bilan nb. espèces zone 1x1KM central



Nb. espèces nouvelles par année: 1x1KM



Statut responsable



Indication pour les utilisateurs:
zoom idéal sur la zone d'intérêt
≈ 800x



Le Veratre sur Vallorbe
Alias: 517172

Responsable: Clot François

Aide: -

Aide: -

Aide: -

Nb. sp. 1x1KM >= 2013: 307

Nb. sp. 5x5KM >= 2013: 452

Nb. sp. total >= 2013: 575

Lac Ter
Alias: 512167

Responsable: Hoffer-Massard Françoise

Aide: -

Aide: -

Aide: -

Nb. sp. 1x1KM >= 2013: 387

Nb. sp. 5x5KM >= 2013: 542

Nb. sp. total >= 2013: 630

Col du Mollendruz
Alias: 517167

Responsable: Bornand Christophe

Aide: -

Aide: -

Aide: -

Nb. sp. 1x1KM >= 2013: 262

Nb. sp. 5x5KM >= 2013: 117

Nb. sp. total >= 2013: 338

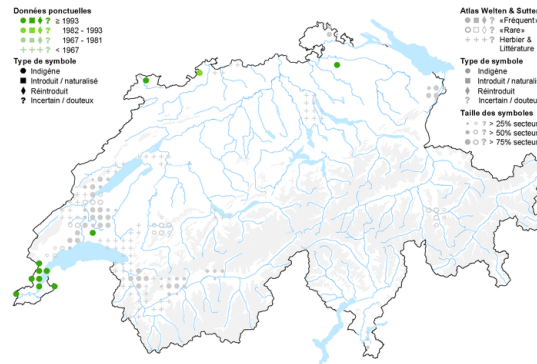
Redécouvertes



Stachys arvensis (L.) L.

Données ponctuelles
 ● 1982-1993
 ● 1982-1993
 ● 1982-1993
 ● 1982-1993
 ● 1982-1993
 ● 1982-1993

Type de symbole
 ● Indigène
 ■ Introduit / naturalisé
 ◆ Réintroduit
 ? Incertain / douteux



© Info Flora / GEOSTAT - 03 / 2013

Stachys arvensis, à Crissier

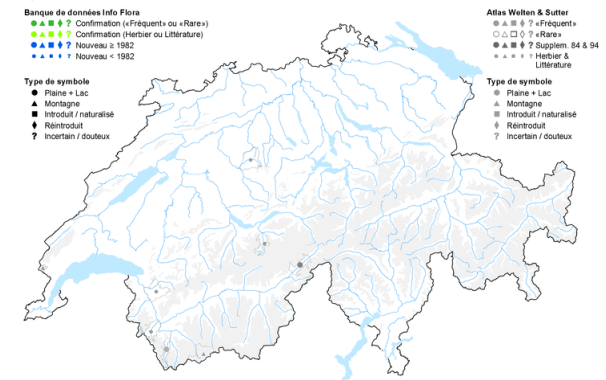


Epilobium duriaei, vers la Pouetta Raisse

Epilobium duriaei Godr.

Banque de données Info Flora
 ● 1982-1993 Confirmation («Frequent» ou «Rare»)
 ● 1982-1993 Confirmation (Herbier ou Littérature)
 ● 1982-1993 Nouveau > 1982
 ● 1982-1993 Nouveau < 1982

Type de symbole
 ● Plaine + Lac
 ▲ Montagne
 ■ Introduit / naturalisé
 ◆ Réintroduit
 ? Incertain / douteux

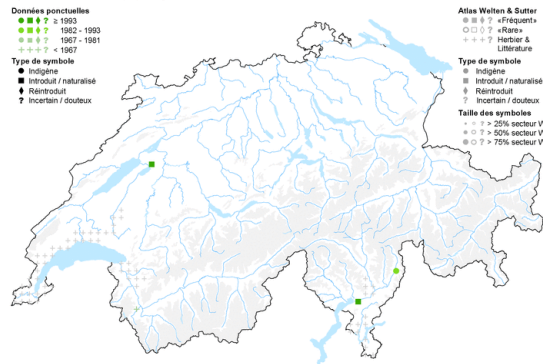


© Info Flora / GEOSTAT - 03 / 2013

Apium nodiflorum (L.) Lag.

Données ponctuelles
 ● 1982-1993
 ● 1982-1993
 ● 1982-1993
 ● 1982-1993
 ● 1982-1993
 ● 1982-1993

Type de symbole
 ● Indigène
 ■ Introduit / naturalisé
 ◆ Réintroduit
 ? Incertain / douteux



© Info Flora / GEOSTAT - 03 / 2013



Apium nodiflorum, à Epesses

Néophytes: nouveautés



Digitaria violascens, à Oulens/Echallens



Eclipta prostrata, à Lausanne



Euphorbia serpens, à Lausanne

Découvertes remarquables



Aster amellus, à la Glaivaz



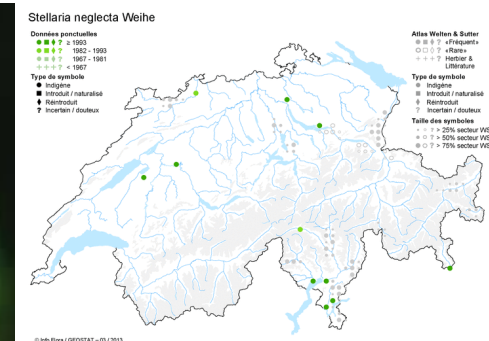
Inula helvetica,
à Vallorbe



Rosa majalis, à Forel



Stellaria neglecta



1. Résultats de la saison 2015

1.1 Bilan des participants

1.2 Bilan floristique

1.3 Finances

2. Suite du projet

2.1 Objectifs pour 2016

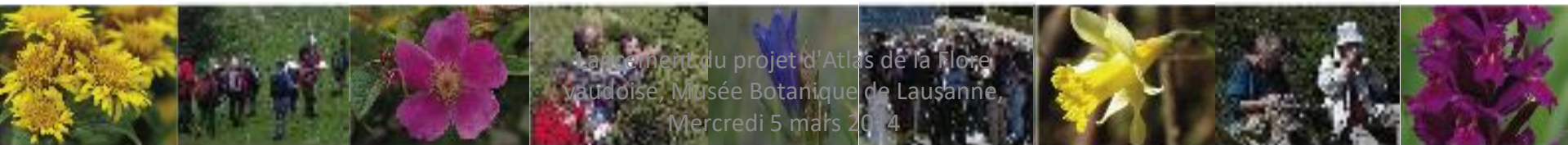
2.2 Missions espèce rares

3. Questions ?



Soutiens financiers

- Sponsors
- Partenaires
- Communes vaudoises :
19 communes soutiennent le projet!



- Sponsors



- Partenaires



- Communes donatrices



1. Résultats de la saison 2015

1.1 Bilan des participants

1.2 Bilan floristique

1.3 Finances

2. Suite du projet

2.1 Objectifs pour 2016

2.2 Missions espèce rares

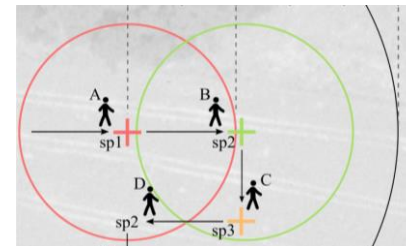
3. Questions ?



Communication

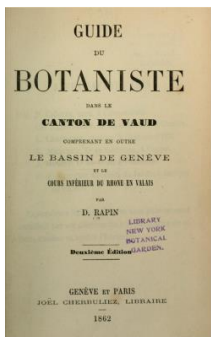


Méthodologie



Objectifs 2016

Nouveau groupe : Données anciennes !



Flore aquatique



Communication

- Atlas online
- Album photos et aide à la détermination
- Communication externe



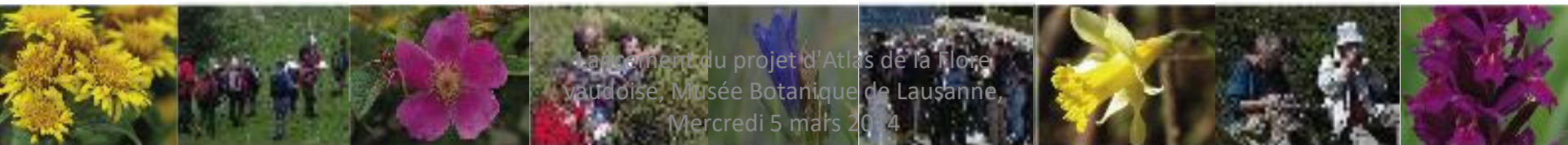
Atlas en ligne

- L'atlas online est prêt!
 - Version statique ;
 - Mise en production dans 1-2 semaines.
- Objectifs futurs :
 - Atlas dynamique avec des cartes interactives mises à jour quotidiennement ;
 - Possibilité de zoomer, de choisir son fond de carte, de revenir dans le temps ou encore d'obtenir le détail des observations.



Albums photos

- Déjà 459 photos !
 - C'est super ... mais, il y a 2742 taxons...
 - Choisir les photos pour la publication sur le site (tag « web »).
- Analyse de vos photos et conseils



Lancement du projet d'Atlas de la Flore
vaudoise, Musée Botanique de Lausanne,
Mercredi 5 mars 2014

Aide à la détermination

- Actuellement :
 - Manuel d'aide à l'identification ;
 - Séances d'aide à l'identification (→ 1 mars 2016)
- Objectifs futurs :
 - Forum ou site de photos :
 - Détermination sur la base de photos ;
 - Discussion sur des espèces critiques ;
 - ...
 - Attention : pas en rapport avec les témoins photographiques à fournir (Témoin D).



Communication externe

→ Faire parler du projet

- Flyer
- Réseaux sociaux
- Film
- Médias

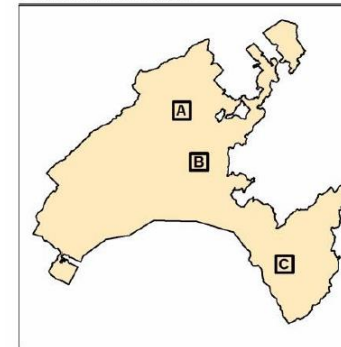


Implication dans les travaux de Bachelor

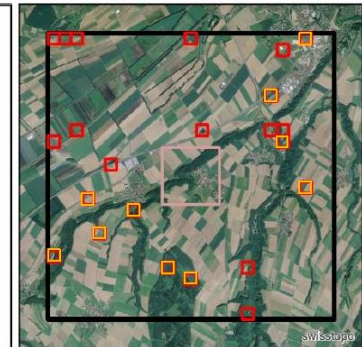
Inventaire de la flore à large échelle : peut-on estimer l'effort minimal requis et optimiser l'échantillonnage ?

Mariska Ray

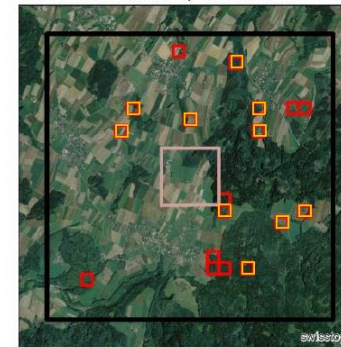
Périmètre d'étude



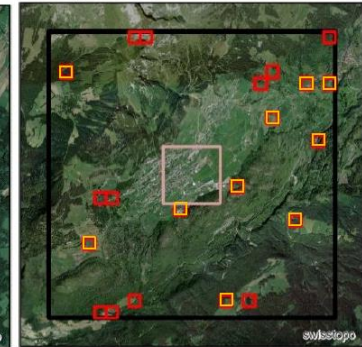
A. Belmont-sur-Yverdon



B. La Carnacière, Froideville



C. Leysin

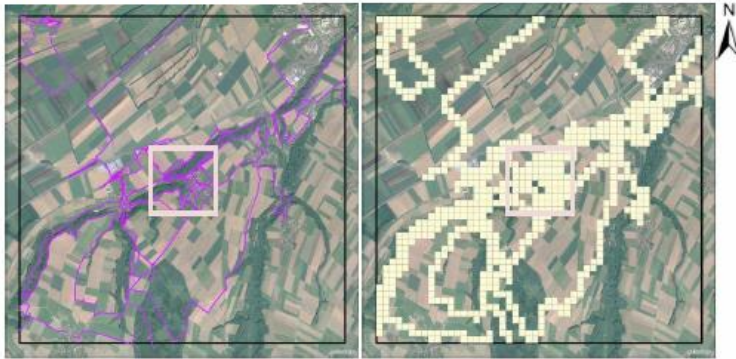


0 0.5 1 2 3 4 km

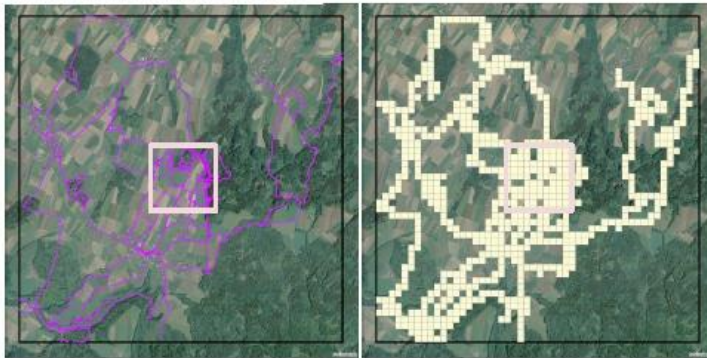


2.1 Objectifs 2016 - Méthodologie

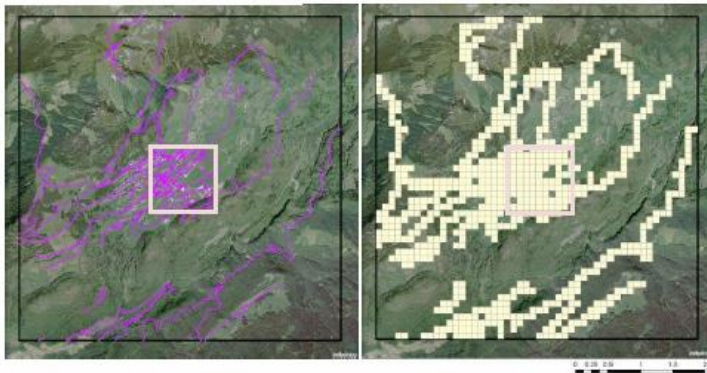
A. Belmont-sur-Yverdon



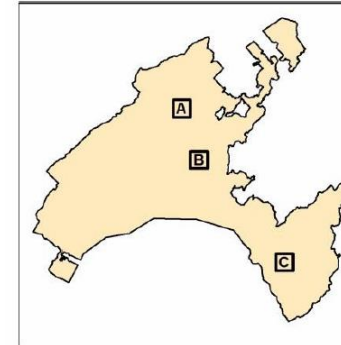
B. La Carnacière, Froideville



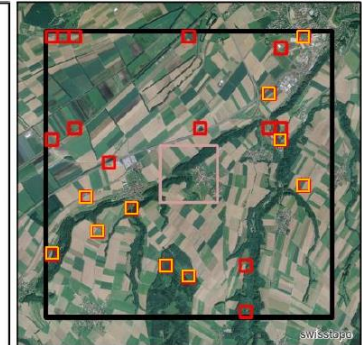
C. Leysin



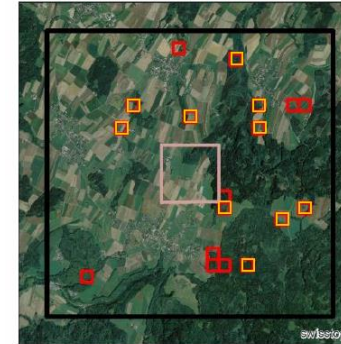
Périmètre d'étude



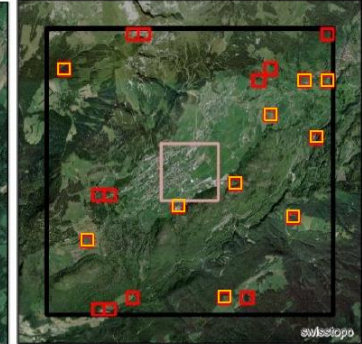
A. Belmont-sur-Yverdon



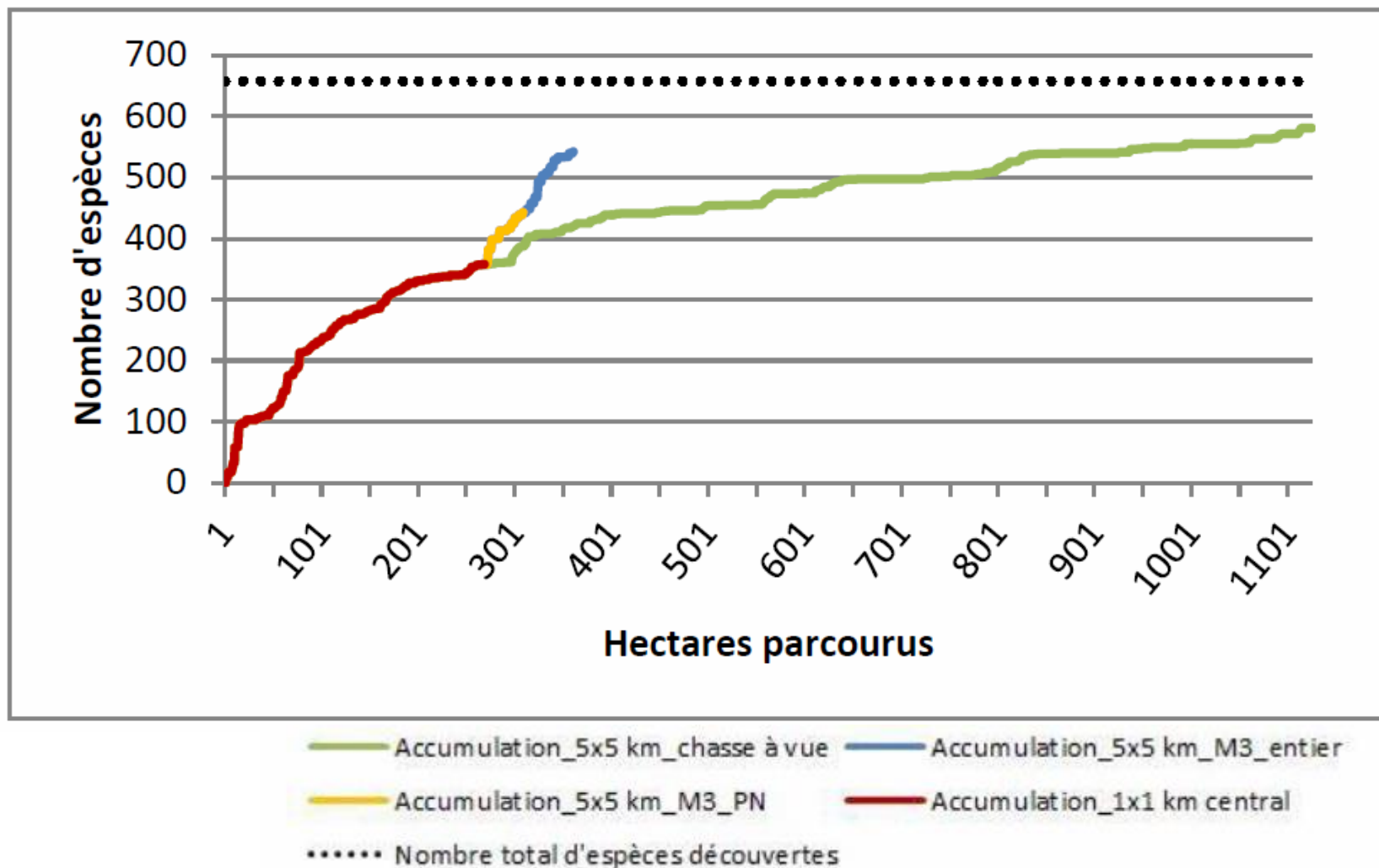
B. La Carnacière, Froideville



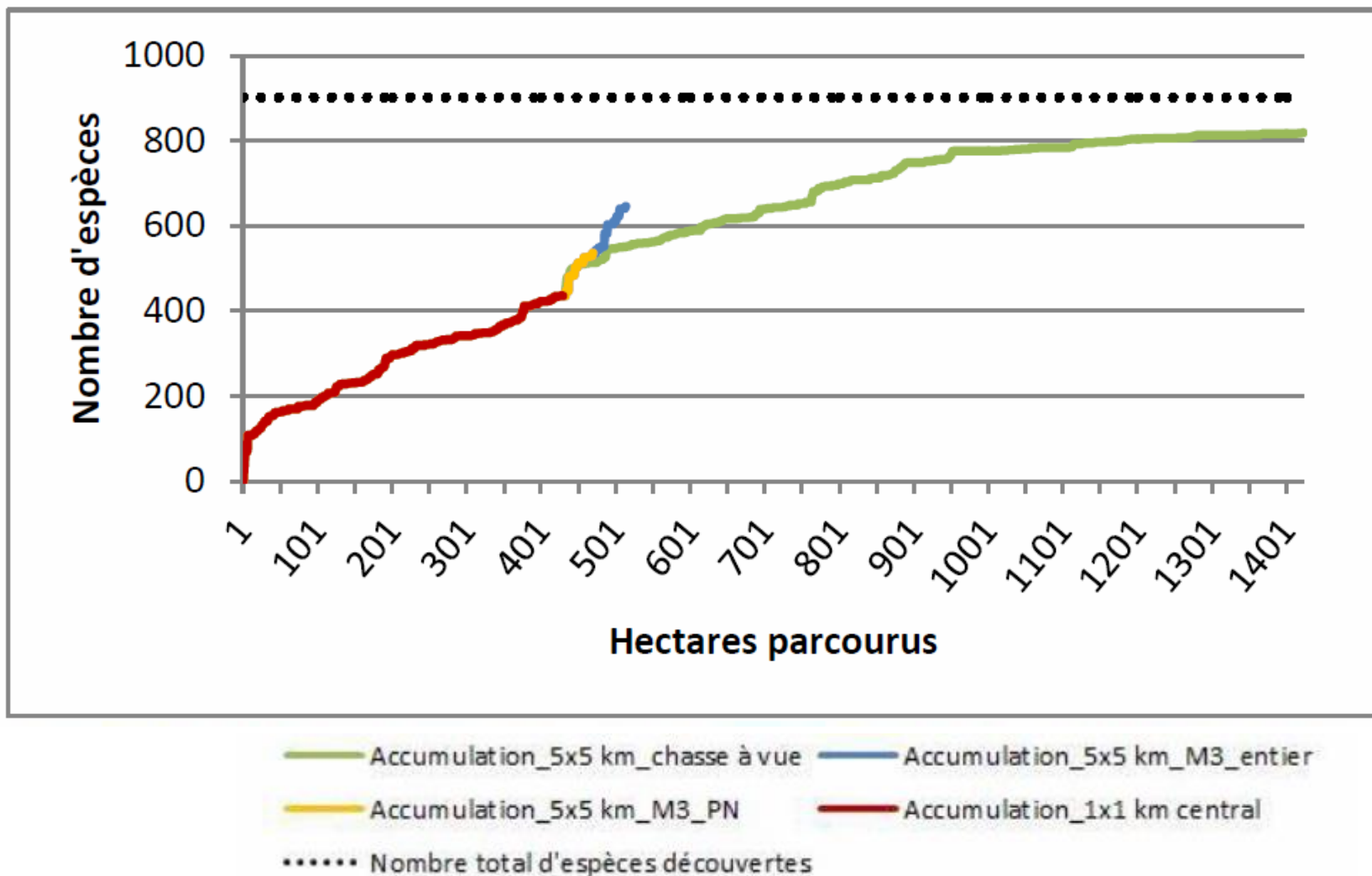
C. Leysin



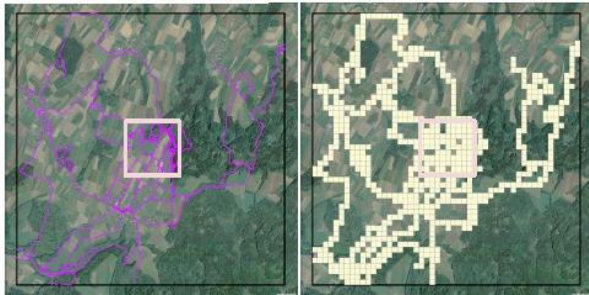
A. Belmont-sur-Yverdon



C. Leysin

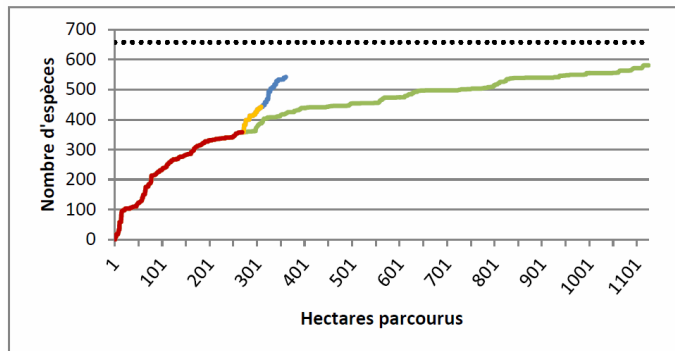


Suivi de l'avancement



Bilan avec liste des espèces potentielles

A. Belmont-sur-Yverdon



	A	B	C	D	E	F	G	H	I	J	K	L	M	N	O	P	Q													
<	N°	Info	ori	Taxon	Atlas	Probabilité	Critère	prol	Priorité	Nom	taxon	Observé	1x	Observé	1x	Observé	5x	Nb notes	C	Nb notes	I	Dernière	de	Statut	Liste	Groupe	doc	N°	Flore	hevetica
2	88	oui		Abies alba	1	(2000-2015)				Abies alba	Observé	1x	Observé	1x	Observé	5x	Nb notes	3	3	2015	LC	Forêts					86			
3	6647	oui		Abutilon theophrasti	1	(2000-2015)				Abutilon theophrasti	Observé	1x	Observé	1x	Observé	5x	Nb notes	1	2	2009	NT	Cultures et					816			
4	1435	oui		Acer campestre	1	(2000-2015)				Acer campestre	Observé	1x	Observé	1x	Observé	5x	Nb notes	1	1	2015	LC	Forêts					1019			
5	1436	oui		Acer opalus	1	(2000-2015)				Acer opalus	Observé	1x	Observé	1x	Observé	5x	Nb notes	1	1	2014	LC	Forêts					1020			
6	3210	oui		Acacia anthracopora	1	(2000-2015)				Acacia anthracopora	Observé	1x	Observé	1x	Observé	5x	Nb notes	1	3	2009	VU	Prairies ma					2948			
7	10044	oui		Achillea millefolium aggr.	1	(2000-2015)				Achillea millefolium aggr.	Observé	1x	Observé	1x	Observé	5x	Nb notes	1	2	2014						2105-2110				
8	2293	oui		Achillea millefolium s.l.	1	(2000-2015)				Achillea millefolium s.l.	Observé	1x	Observé	1x	Observé	5x	Nb notes	1	2	2014	LC	Prairies gre					2105			
9	2139	oui		Adoxa moschatellina	1	(2000-2015)				Adoxa moschatellina	Observé	1x	Observé	1x	Observé	5x	Nb notes	1	1	2010	LC	Forêts					1924			
10	1538	oui		Aegopodium podagraria	1	(2000-2015)				Aegopodium podagraria	Observé	1x	Observé	1x	Observé	5x	Nb notes	1	1	2014	LC	Forêts					1840			
11	1852	oui		Aethusa cynapium	1	(2000-2015)				Aethusa cynapium	Observé	1x	Observé	1x	Observé	5x	Nb notes	1	1	2014	LC	Cultures et					1935			
12	1016	oui		Agrimonia eupatoria	1	(2000-2015)				Agrimonia eupatoria	Observé	1x	Observé	1x	Observé	5x	Nb notes	2	3	2015	LC	Prairies ma					403			
13	2961	oui		Agrostis stolonifera	1	(2000-2015)				Agrostis stolonifera	Observé	1x	Observé	1x	Observé	5x	Nb notes	1	4	2015	LC	Marais					2939			
14	1442	oui		Ailanthus altissima	1	(2000-2015)				Ailanthus altissima	Observé	1x	Observé	1x	Observé	5x	Nb notes	0	1	2003	LC	Zones pion					1024			
15	1727	oui		Ajuga reptans	1	(2000-2015)				Ajuga reptans	Observé	1x	Observé	1x	Observé	5x	Nb notes	2	3	2014	LC	Prairies gre					1541			
16	2575	oui		Aizoa plantago-aquatica	1	(2000-2015)				Aizoa plantago-aquatica	Observé	1x	Observé	1x	Observé	5x	Nb notes	4	5	2015	LC	Aquatiques					2369			
17	3108	oui		Allium oleraceum	1	(2000-2015)				Allium oleraceum	Observé	1x	Observé	1x	Observé	5x	Nb notes	1	1	2015	LC	Cultures et					2483			
18	3100	oui		Allium scorodoprasum	1	(2000-2015)				Allium scorodoprasum	Observé	1x	Observé	1x	Observé	5x	Nb notes	3	3	2012	VU	Cultures et					2475			
19	3095	oui		Allium ursinum	1	(2000-2015)				Allium ursinum	Observé	1x	Observé	1x	Observé	5x	Nb notes	1	1	2014	LC	Forêts					2488			
20	274	oui		Alnus glutinosa	1	(2000-2015)				Alnus glutinosa	Observé	1x	Observé	1x	Observé	5x	Nb notes	3	3	2015	LC	Forêts					341			
21	3000	oui		Alpeyria aequalis	1	(2000-2015)				Alpeyria aequalis	Observé	1x	Observé	1x	Observé	5x	Nb notes	1	1	2010	VU	Marais					2968			
22	2897	oui		Alpeyria myrsinoides	1	(2000-2015)				Alpeyria myrsinoides	Observé	1x	Observé	1x	Observé	5x	Nb notes	2	2	2009	LC	Cultures et					2965			
23	725	oui		Alyssum argenteum	1	(2000-2015)				Alyssum argenteum	Observé	1x	Observé	1x	Observé	5x	Nb notes	1	1	2013	VU	Zones pion					927			
24	11033	oui		Amaranthus emarginatus	1	(2000-2015)				Amaranthus emarginatus	Observé	1x	Observé	1x	Observé	5x	Nb notes	1	1	2011						1129-1131				
25	8885	oui		Amaranthus hybridus aggr. aut. helv.	1	(2000-2015)				Amaranthus hybridus aggr. aut. helv.	Observé	1x	Observé	1x	Observé	5x	Nb notes	2	2	2009										
26	12222	oui		Amaranthus hybridus aggr. sensu Aeschmann & Heitz (201	1	(2000-2015)				Amaranthus hybridus aggr. sensu Aeschmann & Heitz (201	Observé	1x	Observé	1x	Observé	5x	Nb notes	2	2	2009	LC	Cultures et					1129-1131			
27	5831	oui		Amaranthus hypochondriacus	1	(2000-2015)				Amaranthus hypochondriacus	Observé	1x	Observé	1x	Observé	5x	Nb notes	2	2	2009	LC	Cultures et					1129			
28	314	oui		Amaranthus retrofractus	1	(2000-2015)				Amaranthus retrofractus	Observé	1x	Observé	1x	Observé	5x	Nb notes	0	1	2004	LC	Cultures et					2086			
29	2263	oui		Antennaria artemisiifolia	1	(2000-2015)				Antennaria artemisiifolia	Observé	1x	Observé	1x	Observé	5x	Nb notes	0	2	2002	NT	Cultures et					2086			
30	1531	oui		Antennaria majalis	1	(2000-2015)				Antennaria majalis	Observé	1x	Observé	1x	Observé	5x	Nb notes	0	2	2014	CR	Cultures et					1875			
31	3212	oui		Antennaria pyramidalis	1	(2000-2015)				Antennaria pyramidalis	Observé	1x	Observé	1x	Observé	5x	Nb notes	2	5	2014						2544				
32	154	oui		Anemone nemorosa	1	(2000-2015)				Anemone nemorosa	Observé	1x	Observé	1x	Observé	5x	Nb notes	2	2	2012	NT	Prairies gre					142			
33	152	oui		Anemone ranunculoides	1	(2000-2015)				Anemone ranunculoides	Observé	1x	Observé	1x	Observé	5x	Nb notes	2	3	2014	LC	Forêts					141			
34	2272	oui		Anemone arvensis	1	(2000-2015)				Anemone arvensis	Observé	1x	Observé	1x	Observé	5x	Nb notes	1	1	2004	VU	Cultures et					2095			
35	2094	oui		Anthriscus odoratum	1	(2000-2015)				Anthriscus odoratum	Observé	1x	Observé	1x	Observé	5x	Nb notes	3	3	2014	LC	Prairies gre					2975			
36	9506	oui		Anthriscus odoratum aggr.	1	(2000-2015)				Anthriscus odoratum aggr.	Observé	1x	Observé	1x	Observé	5x	Nb notes	3	3	2014						2975-2976				
37	1496	oui		Anthriscus cerefolium	1	(2000-2015)				Anthriscus cerefolium	Observé	1x	Observé	1x	Observé	5x	Nb notes	1	1	2008	VU	Cultures et					1833			
38	1494	oui		Anthriscus sylvestris	1	(2000-2015)				Anthriscus sylvestris	Observé	1x	Observé	1x	Observé	5x	Nb notes	2	2	2014	LC	Prairies gre					1831			
39	1074	oui		Aquilegia vulgaris	1	(2000-2015)				Aquilegia vulgaris	Observé	1x	Observé	1x	Observé	5x	Nb notes	1	1	2008	NT	Cultures et					466			
40	645	oui		Arabis alpina	1	(2000-2015)				Arabis alpina	Observé	1x	Observé	1x	Observé	5x	Nb notes	1	1	2014	LC	Cultures et					855			
41	12081	oui		Arabis alpina s.l.	1	(2000-2015)				Arabis alpina s.l.	Observé	1x	Observé	1x	Observé	5x	Nb notes	1	1	2014						917-918				
42	703	oui		Arabis alpina subsp. caucasica	1	(2000-2015)				Arabis alpina subsp. caucasica	Observé	1x	Observé	1x	Observé	5x	Nb notes	1	1	2014	LC	Cultures et					918			
43	371	oui		Artemisia serpyllifolia	1	(2000-2015)				Artemisia serpyllifolia	Observé	1x	Observé	1x	Observé	5x	Nb notes	2	2	2014	LC	Cultures et					1145			
44	10031	oui		Artemisia serpyllifolia aggr.	1	(2000-2015)				Artemisia serpyllifolia aggr.	Observé	1x	Observé	1x	Observé	5x	Nb notes	2	2	2014						1145-1146				
45	667	oui		Artemisia vulgaris	1	(2000-2015)				Artemisia vulgaris	Observé	1x	Observé	1x	Observé	5x	Nb notes	1	1	2012	LC	Cultures et					883			
46	2941	oui		Artemisia vulgaris	1	(2000-2015)				Artemisia vulgaris	Observé	1x	Observé	1x	Observé	5x	Nb notes	0	1	2005	LC	Prairies gre					2925			
47	2619	oui		Arum maculatum	1	(2000-2015)				Arum maculatum	Observé	1x	Observé	1x	Observé	5x	Nb notes	1	3	2014	LC	Forêts					2414			
48	50	oui		Asplenium ruta-muraria	1	(2000-2015)				Asplenium ruta-muraria	Observé	1x	Observé	1x	Observé	5x	Nb notes	4	4	2015	LC	Zones pion					54			
49	44	oui		Asplenium trichomanes	1	(2000-2015)				Asplenium trichomanes	Observé	1x	Observé	1x	Observé	5x	Nb notes	3	3	2015	LC	Zones pion					43			



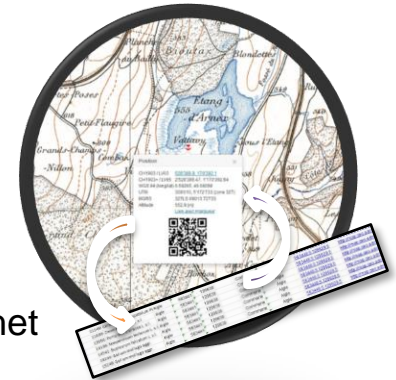
Flore aquatique



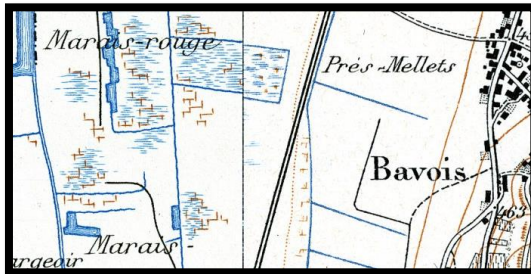
Données anciennes

En 2016 :

- Renforcement du groupe en bénévoles
- Géolocalisation précise des données du Durand et Pittier, Rapin et Blanchet déjà saisies et pré-géolocalisées pour partie par Françoise Hoffer
- Saisie des données d'herbier (Lausanne et Genève) d'une sélection d'espèces prioritaires pour l'Atlas

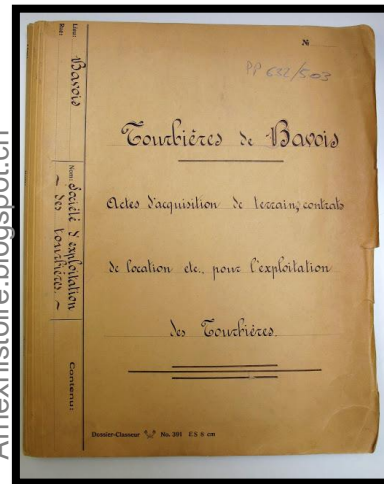


<https://map.geo.admin.ch>



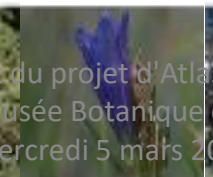
1909

[Arnexhistoire.blogspot.ch](http://arnexhistoire.blogspot.ch)



2013

Cartes et archives, les instruments des géo-localisateurs



Enlargement du projet d'Atlas de la flore vaudoise, Musée Botanique de Lausanne, Mercredi 5 mars 2014

1. Résultats de la saison 2015

1.1 Bilan des participants

1.2 Bilan floristique

1.3 Finances

2. Suite du projet

2.1 Objectifs pour 2016

2.2 Missions espèce rares

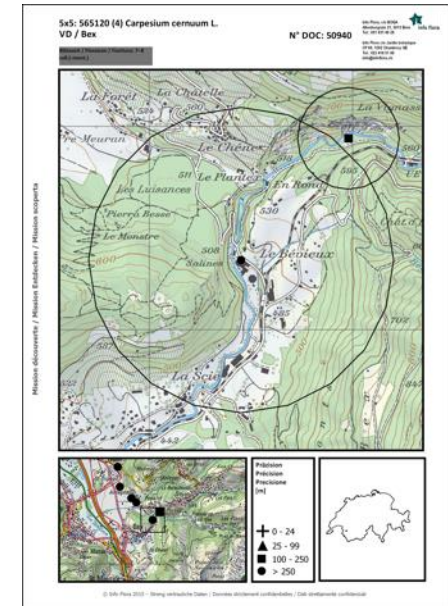
3. Questions ?





Recherche de localités historiques :

- ❖ Herbiers
- ❖ Littérature
- ❖ Base de données



Missions en collaboration avec Info Flora



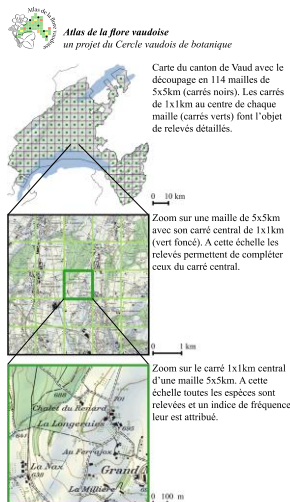
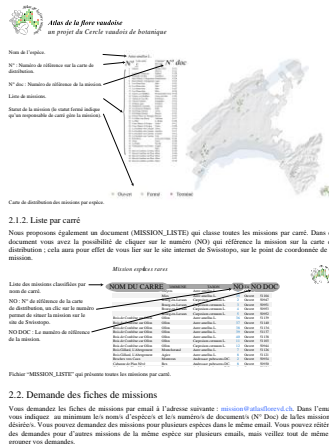


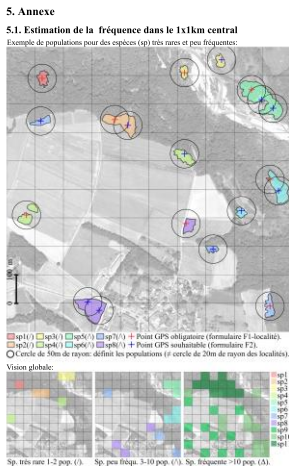
Figure 1 : Concept de base.

Manuel de terrain version 2 - 2015

3

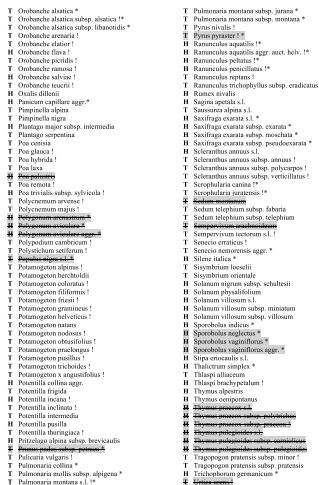


2.2.3. Mode de diffusion
Dès que la demande est traitée vous recevez un email avec un code-barres cliquable qui vous permettra d'accéder aux fichiers des missions demandées. Vous pourrez à ce moment télécharger les missions.

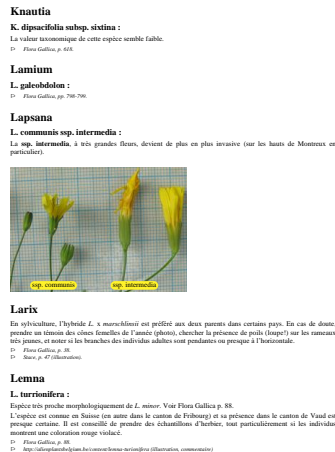


Résumé de fréquence d'une espèce version 1 - 2015

3

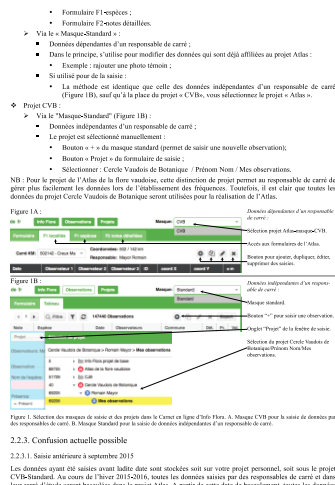


Liste des espèces à l'année version 1 - 2015



Aide à l'identification version 2 - 2015

19



2

<p>Atlas de la flore vaudoise</p> <p>Manuel de terrain version 2 - 2015</p> <p>3</p>	<p>Atlas de la flore vaudoise</p> <p>Manuel de terrain version 2 - 2015</p> <p>3</p>
<p>Atlas de la flore vaudoise</p> <p>Manuel de terrain version 2 - 2015</p> <p>3</p>	<p>Atlas de la flore vaudoise</p> <p>Manuel de terrain version 2 - 2015</p> <p>3</p>

<p>Atlas de la flore vaudoise</p> <p>Manuel de terrain version 2 - 2015</p> <p>3</p>	<p>Atlas de la flore vaudoise</p> <p>Manuel de terrain version 2 - 2015</p> <p>3</p>
<p>Atlas de la flore vaudoise</p> <p>Manuel de terrain version 2 - 2015</p> <p>3</p>	<p>Atlas de la flore vaudoise</p> <p>Manuel de terrain version 2 - 2015</p> <p>3</p>

1. Résultats de la saison 2015

1.1 Bilan des participants

1.2 Bilan floristique

1.3 Finances

2. Suite du projet

2.1 Objectifs pour 2016

2.2 Missions espèce rares

3. Questions ?



Apéro











